

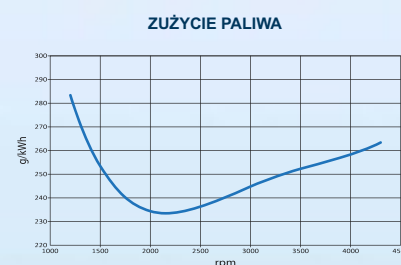
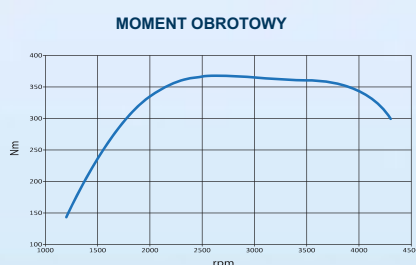
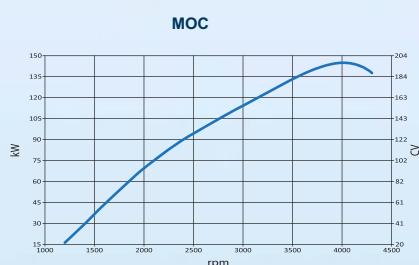
# HPEP 205

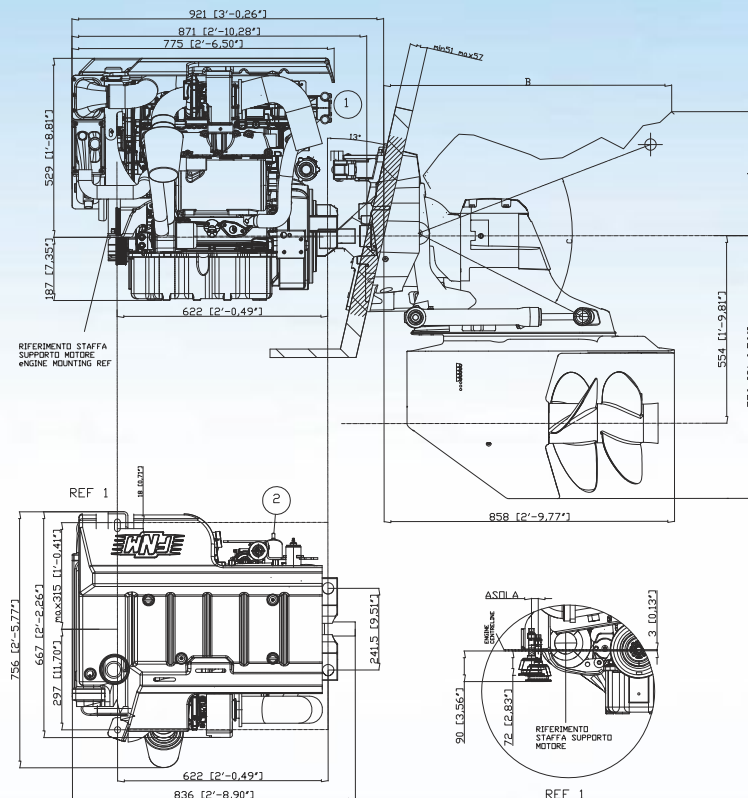


## Szczegóły techniczne

Układ	czterosuw DOHC 16V z łańcuchem rozrządu
Moc maksymalna na wale	147 kW/200 HP przy 4100 rpm
Moc maksymalna na śrubie	142 kW/193 HP przy 4100 rpm
Maksymalny moment obrotowy	370 Nm przy 2600 rpm
Moc maksymalna na wale przy ratingu B	125kW/170 hp przy 4100 rpm
Moc maksymalna na wale przy ratingu C	103 kW/140 hp przy 4100 rpm
Pojemność	1,956l
Średnica i skok	83 x 90,4 mm
Ilość cylindrów	4, rzędowy
Układ zasilania paliwa	wtrysk bezpośredni Common Rail
Układ zasilania powietrzem	Turbodoładowany ze sprężarką typu VGT
Rozrusznik	Elektryczny 12V – 2,1 kW
Alternator	12V – 140A
Układ chłodzenia	podwójny z wymiennikiem
Układ smarowania	wymuszony z pompą oleju
Maksymalne odchylenie od poziomu	14 st
Waga bez płynów	290 kg
Układ posadowienia	gumowany anty-wibracyjny
Emisja	RCD 2003/44/CE i EPA TIER 3

**Uwaga:** moc określona zgodnie z normą ISO 8665, tolerancja 5 %, paliwo EN 590





### Panel

- CANBUS panel z obrotomierzem, alarmem świetlnym i stacyjką
- wielofunkcyjny wyświetlacz monitorujący temperaturę silnika, ciśnienie oleju, napięcie akumulatora, ciśnienie doładowania, poziom paliwa, trym, ster, poziom wody
- dodatkowo dostępny obrotomierz (podwójny) , prędkościomierz
- CANBUS standard J1939 z konwersją do NMEA2000

### Wyposażenie standardowe:

- przekładnia typu Z Bravo 1 X 1,65:1/ Bravo 2 2:1/ Bravo 3 2:1
- układ sterujący Mecruiser z pompą hydrauliczną
- łapy montażowe antywibracyjne
- alternator z regulatorem 12V 140 A
- rozrusznik 12V – 2,1 kW
- filtr paliwa i oleju
- mikser mokrego wydechu
- panel z 8 m wiązką
- pompa wody
- chłodzony manifold
- dodatkowa pokrywa silnika
- jednorowkowe koło napędowe

### Wyposażenie opcjonalne:

- manetki
- zestaw do ogrzewania kabiny
- śruba SS do Bravo one
- aluminiowa śruba do Bravo 2
- śruba SS do Bravo 3
- 2m dodatkowa wiązka
- zawór trolingu
- dwurówkowe koło napędowe
- napęd hybrydowy
- dodatkowy fly bridge panel z 8m wiązką
- dodatkowy filtr paliwa Recor
- podłączenie GPS NMEA2000